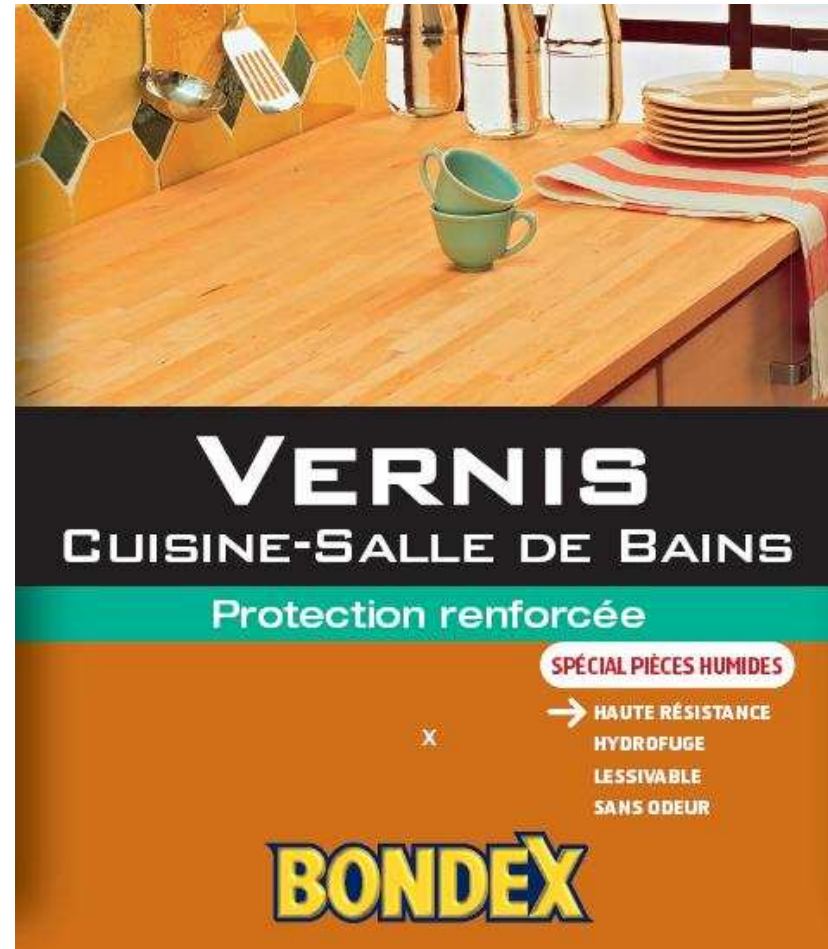


# Vernis Cuisine et Bains

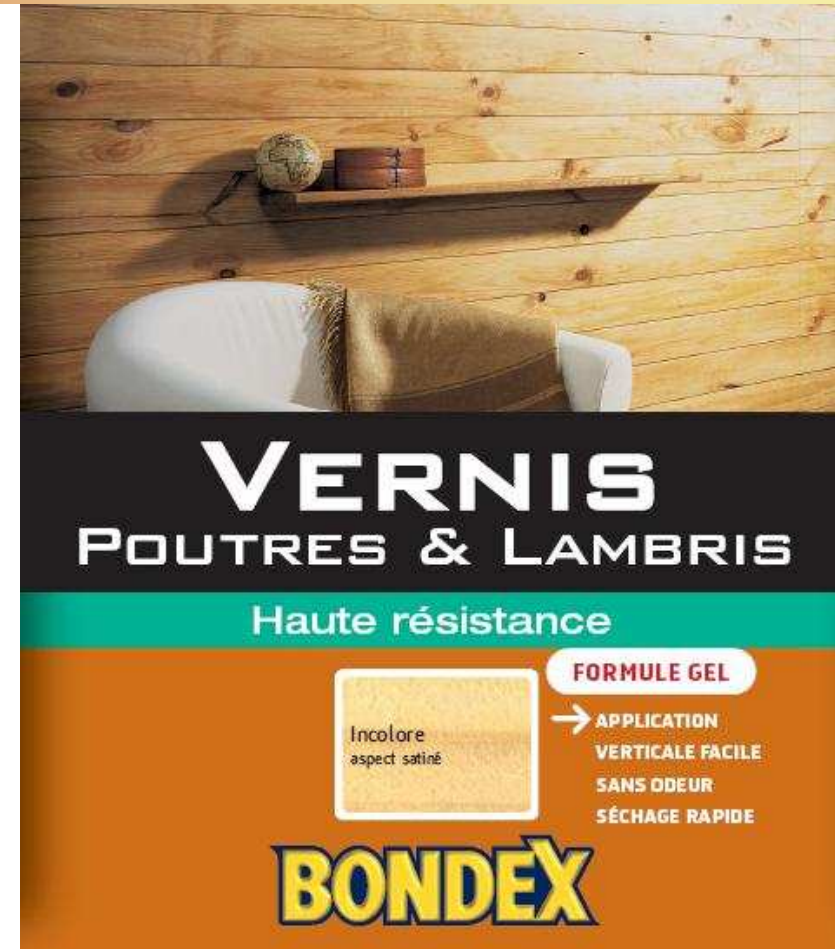
- Spécial pièces humides.
- Haute résistance, lessivable.
- Conditionnements: 0.5L et 1L. Incolore satiné et Chêne clair satiné.
- Pour savoir où trouver ce produit en magasin, redirigez-vous vers le site, rubrique: « trouver ce produit ».



**BONDEX**

# Vernis Poutres et Lambris

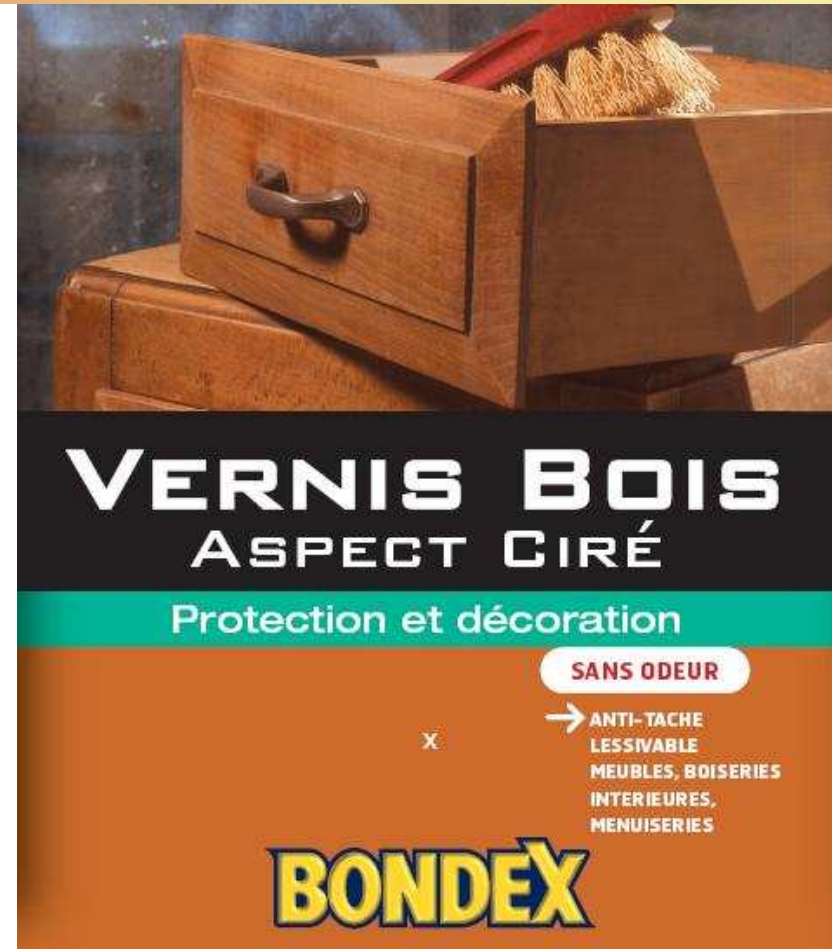
- Idéal pour les surfaces verticales grâce à sa formulation gélifiée.
- Protège et décore.
- Conditionnements: 1L et 2.5L. Incolore.
- Pour savoir où trouver ce produit en magasin, redirigez-vous vers le site, rubrique: « trouver ce produit ».



**BONDEX**

# Vernis Bois

- Protection et décoration des meubles, boiseries intérieures...
- Sans odeur.
- Conditionnements: 0.5L et 1L. Incolore ciré et 4 teintes: chêne clair, chêne moyen, chêne foncé, acajou.
- Pour savoir où trouver ce produit en magasin, redirigez-vous vers le site, rubrique: « trouver ce produit ».



**BONDEX**

# BONDEX Vernis Cuisine Salle de Bain

RENDEMENT	SITUATION	SECHAGE	MATERIEL	NETTOYAGE
3 m <sup>2</sup> environ pour 0,250 Litre	Intérieur	Hors poussière : 30 min Entre 2 couches : 3 h Séchage complet : 6 h	Pinceau	Eau

## DEFINITION

Vernis de finition pour la protection et la décoration de la surface des bois.  
Produit prêt à l'emploi et sans odeur.

## DESTINATION

Tous les bois et matériaux dérivés des bois intérieurs en pièces humides (portes intérieures, fenêtres intérieures, plinthes...).

## PROPRIETES

Intérieur.  
Formule fluide.  
Formule transparente, incolore ou teintée (teinte variable en fonction des diverses essences de bois).  
Spécial pièces humides.  
Aspect satiné (aspect variable en fonction des diverses essences de bois).  
Ne cloque pas, ne s'écaille pas.  
Microporeux : repousse l'eau mais laisse respirer le bois.  
Hydrofuge : imperméabilise le bois.

## CARACTERISTIQUES

**Classification** : AFNOR NF 36-005 - Famille 1 - Classe 7b2.  
**Aspect** : Satiné.  
**Teinte** : Incolore + teinte bois.  
**Etat physique** : Fluide.  
**Liants** : Résines acryliques.  
**Pigment** : Divers.  
**Fongicide** : Sans.  
**Extrait sec** : 28-30,5%.  
**Point éclair** : -  
**Densité** : 1,023 +/- 0,005.  
**pH** : 7,6 - 8,4.  
**Viscosité** : 400-1000cps.  
**Solvant** : Eau.  
**Valeur COV** : 55gr/l max. Valeur limite en UE pour ce produit : 150gr/l (2007) / 130gr/l (2010).  
**Conservation** : 2 ans en emballage fermé d'origine à l'abri des fortes chaleurs et du gel.  
**Stockage** : Bien refermer l'emballage après usage. Tenir à l'abri du gel.  
**Conditionnement** : En bidons de 0,5Litre - 1Litre.

## AVANT MISE EN ŒUVRE

Avant l'application de la finition, les bois intérieurs devront être traités avec nos produits de traitement insecticide, fongicide en fonction de leur destination dans l'ouvrage.

- **en préventif** : 2 couches de produit de traitement XYLOPHENE à raison de 200gr/m<sup>2</sup> sur toutes les faces et assemblages.
- **en curatif** : 3 couches de produit de traitement XYLOPHENE à raison de 200gr/m<sup>2</sup> sur toutes les faces et assemblages.

Application sur bois secs, non gelés, non givrés, propres, dépourvus de poussière et de corps gras et préparés selon les normes et DTU en vigueur (DTU 59.1).

La reconnaissance des fonds restant de la responsabilité de l'applicateur.

**Sur bois neufs** : ponçage, brossage, dépoussiérage.

**Sur bois anciens** (revêtement dégradé, champignons) : ponçage, décapage, grattage, brossage, dépoussiérage (retirer toutes particules non adhérentes).

**Sur bois anciens vernis** : (revêtement non dégradé, système d'entretien) : égrenage, brossage, dépoussiérage.

L'humidité des bois avant application ne doit pas être supérieure à 15%.

Une température supérieure à 5°C et une humidité relative de 50% est nécessaire pour un séchage optimal.

# BONDEX Vernis Cuisine Salle de Bain

## APPLICATION

Outils : Brosse, pinceau.

Nettoyage des outils et du matériel (produit frais) : Eau.

Pulvérisation : Nous consulter.

Bien homogénéiser le produit avant emploi et durant application.

L'épaisseur de la couche appliquée est d'environ 100 à 125 µm humide.

Appliquer dans le sens du veinage du bois en croisant les passages et en égalisant.

Entre les couches : Egrenage à l'abrasif 220-240.

**Système BONDEX :**

2 à 3 couches de BONDEX Vernis Cuisine Salle de Bains.

## RENDEMENT

Variable selon le mode d'application, la porosité du bois, son état de surface, sa structure et le sens de la coupe.

3 m<sup>2</sup> pour 0,25Litre environ.

## SECHAGE

Variable selon : Les conditions de température (>5°C). L'essence du bois.

La quantité de produit appliquée. L'hygrométrie.

La ventilation. Le mode d'application.

Mesures effectuées à 20°C avec une humidité relative de 50%.

Hors poussière : 30 minutes environ.

Recouvrable : 3 heures environ.

Séchage complet : 6 heures environ.

Les temps de séchage des produits sur certains chantiers effectués en saison hivernale peuvent être plus longs que les temps annoncés au dessus.

## CONSEILS DYRUP

Recommandation : s'assurer que le support peut recevoir un produit à base de résines acryliques en phase aqueuse.

Le choix des produits exige une analyse préalable du support, des conditions de mise en œuvre et de l'état de surface.

Il est fortement conseillé d'effectuer ses travaux avec le même lot de produit.

Bien refermer l'emballage après utilisation.

Ne convient pas pour l'extérieur.

Ne pas appliquer sur bois cirés ou teinture cirante.

Ne pas appliquer sur un Bouche Pores au white spirit.

Ne pas appliquer sur bois décoloré à l'acide oxalique ou d'autres acides.

**Pour tous renseignements techniques, contacter notre Service Conseils (01.56.84.03.95.).**

## PRECAUTIONS D'EMPLOI ET DE SECURITE

Il est important de respecter les règles élémentaires d'hygiène et de sécurité : Utiliser seulement dans les zones bien ventilées.

Aérer largement les locaux pendant et après l'application du produit.

Se protéger la peau, les mains, le visage.

Conserver hors de portée des enfants.

En cas d'ingestion, consulter immédiatement un médecin et lui montrer l'emballage ou l'étiquette.

Ne pas manger, ne pas boire et ne pas fumer pendant l'utilisation.

Conserver à l'écart des aliments et boissons y compris ceux pour les animaux.

Ne se débarrasser de ce produit et de son récipient qu'en prenant toutes les précautions d'usage.

**Consulter la fiche de données de sécurité du produit sur : [www.quickfds.com](http://www.quickfds.com) et les mentions figurant sur l'étiquette de l'emballage.**

Cette notice a pour objet l'information de notre clientèle sur les propriétés et caractéristiques de ce produit. Les renseignements qu'elle comporte sont fondés sur nos essais réalisés dans les conditions d'utilisation conformes aux normes conventionnelles en vigueur. Nos recommandations d'emploi n'ont qu'une valeur indicative et ne sauraient, en aucune façon, suppléer à une préconisation spécifique, adaptée à la nature et à l'état des fonds du chantier à réaliser, ni engager la responsabilité de la Société DYRUP. Notre clientèle voudra bien s'assurer, avant toute mise en œuvre, que la présente notice n'a pas été modifiée par une édition plus récente qui prendrait en compte des données techniques nouvelles.

**Edition DECEMBRE 2008** : Annule et remplace toute notice antérieure relative au même produit.

**D Y R U P**

215 Avenue Georges Clémenceau 92000 Nanterre - France

Tél. : 01 56 84 03 00 - Télécopie : 01 56 84 03 83 - [www.dyrup.fr](http://www.dyrup.fr)

# BONDEX Vernis Poutres et Lambris

RENDEMENT	SITUATION	SECHAGE	MATERIEL	NETTOYAGE
10 m <sup>2</sup> environ au Litre	Intérieur	Séchage complet : 3 h	Pinceau	White Spirit

## DEFINITION

Produit de finition pour la protection et la décoration des meubles et boiseries.  
Produit prêt à l'emploi.

## DESTINATION

Tous les bois et matériaux dérivés des bois intérieurs (portes, fenêtre, lambris...).

## PROPRIETES

Intérieur.  
Formule gélifiée.  
Formule transparente, incolore, teintée (teinte variable en fonction des diverses essences de bois).  
Aspect satiné (aspect variable en fonction des diverses essences de bois).  
Lavable.  
Résistant.  
Non glissant.  
Monocouche.  
Ne coule pas, ne goutte pas.  
Microporeux.  
Séchage rapide.

## CARACTERISTIQUES

**Classification** : AFNOR NF 30 - 003 - Famille 1 Classe 4a.

**Aspect** : Satiné.

**Teinte** : Incolore (couleurs miscibles entre elles).

**Etat physique** : Gélifié.

**Liants** : Résines glycérophtaliques.

**Pigment** : -

**Extrait sec** : 48% +/- 2 en poids.

**Point éclair** : 23°C < PE < 55°C.

**Densité** : 0,9 +/- 0,01.

**pH** : Non concerné.

**Viscosité** : 1800 - 2300 cps.

**Solvant** : White-Spirit.

**Valeur COV** : 58gr/l max. Valeur limite en UE pour ce produit : 150gr/l (2007) / 130gr/l (2010).

**Conservation** : 2 ans en emballage fermé d'origine à l'abri des fortes chaleurs.

**Stockage** : Bien refermer l'emballage après usage.

**Conditionnement** : En bidons de 1Litre - 2,5Litres.

## AVANT MISE EN ŒUVRE

Avant l'application du vernis, les bois intérieurs devront être imprégnés avec nos produits de traitement insecticide, fongicide en fonction de leur destination dans l'ouvrage.

- **en préventif** : 2 couches de produit de traitement XYLOPHENE à raison de 200 gr/m<sup>2</sup> sur toutes les faces et assemblages.

- **en curatif** : 3 couches de produit de traitement XYLOPHENE à raison de 200 gr/m<sup>2</sup> sur toutes les faces et assemblages.

Application sur bois secs, décirés, dépourvus de poussière et de corps gras et préparés selon les normes et DTU en vigueur.

La reconnaissance des fonds restant de la responsabilité de l'applicateur.

**Sur bois neufs** : ponçage, brossage, dépoussiérage.

**Sur bois anciens** : (revêtement dégradé, champignons) ponçage, décapage, décirage, grattage, brossage, dépoussiérage (retirer toutes particules non adhérentes).

**Sur bois anciens vernis** : (revêtement non dégradé, système d'entretien) égrenage, brossage, dépoussiérage.

L'humidité des bois avant application ne doit pas être supérieure à 18%.

Une température supérieure à 5°C et une humidité relative de 50% est nécessaire pour un séchage optimal.

# BONDEX Vernis Poutres et Lambris

## APPLICATION

Outil : Pinceau.

Nettoyage des outils et du matériel (produit frais) : White-Spirit.

Pulvérisation : Ne pas pulvériser.

Ne pas remuer, ne pas transvaser.

L'épaisseur de la couche appliquée est d'environ 100 à 125µm humide.

Appliquer dans le sens du veinage du bois en croisant les passages et en égalisant.

Entre les couches : Egrenage à l'abrasif 220-240.

## Système BONDEX :

1 couche de Sous Couche Avant Finition BONDEX.

1 couche de BONDEX Vernis Poutres et Lambris.

## RENDEMENT

Variable selon le mode d'application, la porosité du bois, son état de surface, sa structure et le sens de la coupe.

6 m<sup>2</sup> pour 0,5 litre environ.

## SECHAGE

Variable selon : Les conditions de température (>5°C).

La quantité de produit appliquée.

La ventilation.

L'essence du bois.

L'hygrométrie.

Le mode d'application.

Mesures effectuées à 20°C avec une humidité relative de 50%.

Température du support : entre 13° minimum et 20°C.

Séchage complet : 3 heures environ.

Les temps de séchage des produits sur certains chantiers effectués en saison hivernale peuvent être plus longs que les temps annoncés au dessus.

## CONSEILS DYRUP

Recommandation : s'assurer que le support peut recevoir un produit à base de résines alkydes en phase solvant.

Il est recommandé d'effectuer un essai au préalable.

Eviter l'empilage des menuiseries avant leur séchage complet.

Le choix des produits exige une analyse préalable du support, des conditions de mise en œuvre et de l'état de surface.

Il est fortement conseillé d'effectuer ses travaux avec le même lot de produit.

Après ouverture du pot il est fortement conseillé d'utiliser la totalité du produit.

Bien refermer l'emballage après utilisation.

Les compatibilités entre les produits de traitement appliqués antérieurement et le BONDEX Vernis doivent être assurées.

Après l'application d'un produit de traitement, il est nécessaire de respecter le temps de séchage du produit avant l'application de la finition.

La norme NFP 74 - 201 1 et 2 (DTU 59.1) précise les éléments à prendre en compte pour le choix du système de finition en fonction des supports, des défauts et singularités de certaines essences de bois.

L'incolore peut rehausser la couleur naturelle de certains bois.

La teinte finale dépend de la teinte des bois.

Ne pas appliquer sur des bois traités au préalable avec un hydrofuge.

Ne pas appliquer sur les stations horizontales en contact avec le sol (parquets).

Sur lambris et bardages neufs, appliquer la première couche sur toutes les faces avant la pose (contre parements, tranche des panneaux...).

Certaines essences de bois, et conceptions d'ouvrages non réalisées dans les règles de l'art, peuvent dégrader les finitions prématurément.

Ne convient pas pour l'extérieur.

Ne pas appliquer sur bois cirés, huilés ou sur de la teinture cirante.

Appliquer une couche de Sous Couche Avant Finition BONDEX avant l'application du vernis.

Une 2<sup>ème</sup> couche est conseillée sur les bois absorbants.

Lisser avec un pinceau imbibé de White-Spirit.

**Pour tous renseignements techniques, contacter notre Service Conseils (01.56.84.03.95.).**

# BONDEX Vernis Poutres et Lambris

## PRECAUTIONS D'EMPLOI ET DE SECURITE

---

Il est important de respecter les règles élémentaires d'hygiène et de sécurité : Utiliser seulement dans les zones bien ventilées. Aérer largement les locaux pendant et après l'application du produit.

Se protéger la peau, les mains, le visage, les voies respiratoires et les yeux.

Conserver hors de portée des enfants.

En cas d'ingestion, consulter immédiatement un médecin et lui montrer l'emballage ou l'étiquette.

Ne pas manger, ne pas boire et ne pas fumer pendant l'utilisation.

Conserver à l'écart des aliments et boissons y compris ceux pour les animaux.

Ne se débarrasser de ce produit et de son récipient qu'en prenant toutes les précautions d'usage.

**Consulter la fiche de données de sécurité du produit sur : [www.quickfds.com](http://www.quickfds.com) et les mentions figurant sur l'étiquette de l'emballage.**

Cette notice a pour objet l'information de notre clientèle sur les propriétés et caractéristiques de ce produit. Les renseignements qu'elle comporte sont fondés sur nos essais réalisés dans les conditions d'utilisation conformes aux normes conventionnelles en vigueur. Nos recommandations d'emploi n'ont qu'une valeur indicative et ne sauraient, en aucune façon, suppléer à une préconisation spécifique, adaptée à la nature et à l'état des fonds du chantier à réaliser, ni engager la responsabilité de la Société DYRUP. Notre clientèle voudra bien s'assurer, avant toute mise en œuvre, que la présente notice n'a pas été modifiée par une édition plus récente qui prendrait en compte des données techniques nouvelles.

**Edition DECEMBRE 2008** : Annule et remplace toute notice antérieure relative au même produit.

**D Y R U P**

---

215 Avenue Georges Clémenceau 92000 Nanterre - France

Tél : 01 56 84 03 00 - Télécopie : 01 56 84 03 83 - [www.dyrup.fr](http://www.dyrup.fr)

# BONDEX Vernis Bois Aspect Ciré

RENDEMENT	SITUATION	SECHAGE	MATERIEL	NETTOYAGE
3 m <sup>2</sup> environ pour 0,250 Litre	Intérieur	Hors poussière : 30 min Entre 2 couches : 3 h Séchage complet : 6 h	Pinceau	Eau

## DEFINITION

Vernis de finition pour la protection et la décoration de la surface des bois.  
Produit prêt à l'emploi et sans odeur.

## DESTINATION

Tous les bois et matériaux dérivés des bois intérieurs (portes intérieures, fenêtres intérieures, plinthes...).

## PROPRIETES

Intérieur.  
Formule fluide.  
Formule transparente, incolore ou teintée (teinte variable en fonction des diverses essences de bois).  
Aspect ciré (aspect variable en fonction des diverses essences de bois).  
Ne cloque pas, ne s'écaille pas.  
Microporeux : repousse l'eau mais laisse respirer le bois.  
Hydrofuge : imperméabilise le bois.

## CARACTERISTIQUES

**Classification** : AFNOR NF 36-005 - Famille 1 - Classe 7b2.

**Aspect** : Ciré.

**Teinte** : Incolore + teintes bois.

**Etat physique** : Fluide.

**Liants** : Résines acryliques.

**Pigment** : Divers.

**Fongicide** : Sans.

**Extrait sec** : 28 - 30,5%.

**Point éclair** : -

**Densité** : 1,023 +/- 0,005.

**pH** : 7,6 - 8,4.

**Viscosité** : 400 - 1000cps.

**Solvant** : Eau.

**Valeur COV** : 55gr/l max. Valeur limite en UE pour ce produit : 150gr/l (2007) / 130gr/l (2010).

**Conservation** : 2 ans en emballage fermé d'origine à l'abri des fortes chaleurs et du gel.

**Stockage** : Bien refermer l'emballage après usage. Tenir à l'abri du gel.

**Conditionnement** : En bidons de 0,5Litre - 1Litre.

## AVANT MISE EN ŒUVRE

Avant l'application de la finition, les bois intérieurs devront être traités avec nos produits de traitement insecticide, fongicide en fonction de leur destination dans l'ouvrage.

- **en préventif** : 2 couches de produit de traitement XYLOPHENE à raison de 200gr/m<sup>2</sup> sur toutes les faces et assemblages.

- **en curatif** : 3 couches de produit de traitement XYLOPHENE à raison de 200gr/m<sup>2</sup> sur toutes les faces et assemblages.

Application sur bois secs, non gelés, non givrés, propres, dépourvus de poussière et de corps gras et préparés selon les normes et DTU en vigueur (DTU 59.1).

La reconnaissance des fonds restant de la responsabilité de l'applicateur.

**Sur bois neufs** : ponçage, brossage, dépolissage.

**Sur bois anciens** (revêtement dégradé, champignons) : ponçage, décapage, grattage, brossage, dépolissage (retirer toutes particules non adhérentes).

**Sur bois anciens vernis** : (revêtement non dégradé, système d'entretien) : égrenage, brossage, dépolissage.

L'humidité des bois avant application ne doit pas être supérieure à 15%.

Une température supérieure à 5°C et une humidité relative de 50% est nécessaire pour un séchage optimal.

# BONDEX Vernis Bois Aspect Ciré

## APPLICATION

Outils : Brosse, pinceau.

Nettoyage des outils et du matériel (produit frais) : Eau.

Pulvérisation : Nous consulter.

Bien homogénéiser le produit avant emploi et durant application.

L'épaisseur de la couche appliquée est d'environ 100 à 125 µm humide.

Appliquer dans le sens du veinage du bois en croisant les passages et en égalisant.

Entre les couches : Egrenage à l'abrasif 220-240.

**Système BONDEX :**

2 à 3 couches de BONDEX Vernis Bois Aspect Ciré.

## RENDEMENT

Variable selon le mode d'application, la porosité du bois, son état de surface, sa structure et le sens de la coupe.

3 m<sup>2</sup> pour 0,25Litre environ.

## SECHAGE

Variable selon : Les conditions de température (>5°C). L'essence du bois.

La quantité de produit appliquée. L'hygrométrie.

La ventilation. Le mode d'application.

Mesures effectuées à 20°C avec une humidité relative de 50%.

Hors poussière : 30 minutes environ.

Recouvrable : 3 heures environ.

Séchage complet : 6 heures environ.

Les temps de séchage des produits sur certains chantiers effectués en saison hivernale peuvent être plus longs que les temps annoncés au dessus.

## CONSEILS DYRUP

Recommandation : s'assurer que le support peut recevoir un produit à base de résines acryliques en phase aqueuse.

Le choix des produits exige une analyse préalable du support, des conditions de mise en œuvre et de l'état de surface.

Il est fortement conseillé d'effectuer ses travaux avec le même lot de produit.

Bien refermer l'emballage après utilisation.

Ne convient pas pour l'extérieur.

Ne pas appliquer sur bois cirés ou teinture cirante.

Ne pas appliquer sur un Bouche Pores au white spirit.

Ne pas appliquer sur bois décoloré à l'acide oxalique ou d'autres acides.

**Pour tous renseignements techniques, contacter notre Service Conseils (01.56.84.03.95.).**

## PRECAUTIONS D'EMPLOI ET DE SECURITE

Il est important de respecter les règles élémentaires d'hygiène et de sécurité : Utiliser seulement dans les zones bien ventilées.

Aérer largement les locaux pendant et après l'application du produit.

Se protéger la peau, les mains, le visage.

Conserver hors de portée des enfants.

En cas d'ingestion, consulter immédiatement un médecin et lui montrer l'emballage ou l'étiquette.

Ne pas manger, ne pas boire et ne pas fumer pendant l'utilisation.

Conserver à l'écart des aliments et boissons y compris ceux pour les animaux.

Ne se débarrasser de ce produit et de son récipient qu'en prenant toutes les précautions d'usage.

**Consulter la fiche de données de sécurité du produit sur : [www.quickfds.com](http://www.quickfds.com) et les mentions figurant sur l'étiquette de l'emballage.**

Cette notice a pour objet l'information de notre clientèle sur les propriétés et caractéristiques de ce produit. Les renseignements qu'elle comporte sont fondés sur nos essais réalisés dans les conditions d'utilisation conformes aux normes conventionnelles en vigueur. Nos recommandations d'emploi n'ont qu'une valeur indicative et ne sauraient, en aucune façon, suppléer à une préconisation spécifique, adaptée à la nature et à l'état des fonds du chantier à réaliser, ni engager la responsabilité de la Société DYRUP. Notre clientèle voudra bien s'assurer, avant toute mise en œuvre, que la présente notice n'a pas été modifiée par une édition plus récente qui prendrait en compte des données techniques nouvelles.

**Edition DECEMBRE 2008** : Annule et remplace toute notice antérieure relative au même produit.

**D Y R U P**

215 Avenue Georges Clémenceau 92000 Nanterre - France

Tél. : 01 56 84 03 00 - Télécopie : 01 56 84 03 83 - [www.dyrup.fr](http://www.dyrup.fr)